

MICHELIN XLDD2

Шина для погрузчиков, работающих в тяжелых условиях рудников и карьеров

Высокие тяговые свойства

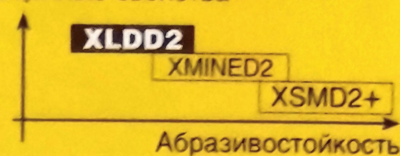
Производительность

Комфорт для водителей и операторов



MICHELIN XLDD2

Сцепные свойства



Шина для погрузчиков, работающих в тяжелых условиях рудников и карьеров

РАЗМЕР	ГЛУБИНА ПРОТЕКТОРА			
	XLDD2		XLDD1	
	мм	3/2 дюйма	мм	3/2 дюйма
17.5 R 25 TL *	63	79.4		
20.5 R 25 TL *	72	90.7		
23.5 R 25 TL *	77	97		
26.5 R 25 TL * (1)	87	109.6	53 (1)	66.8 (1)
29.5 R 25 TL * (1)	95	119.7	58 (1)	73.1 (1)
29.5 R 29 TL *	95	119.7		
35/65 R 33 TL (2)	97	122.2	60 (2)	75.6 (2)
45/65 R 39 TL *	115	144.9		
45/65 R 45 TL * (1)	115	144.9	71 (1)	89.4 (1)

(1) Также доступна в версии XLDD1 L4* для эксплуатации на менее агрессивных грунтах.

(2) Также доступна в версии XLDD1 L4* и XLDD1 L4**.

➤ ВЫСОКИЕ ТЯГОВЫЕ СВОЙСТВА

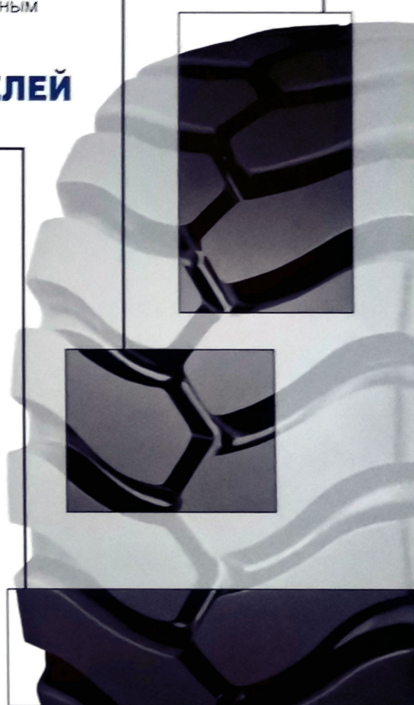
- Протектор состоит из серии массивных блоков
- Агрессивный и открытый протектор обеспечивает отличные сцепные свойства и курсовую устойчивость при работе в забое

➤ ПРОИЗВОДИТЕЛЬНОСТЬ

- Очень глубокий протектор (глубина – L5) обеспечивает долговечность шины
- Конструкция плечевой зоны обеспечивает высокую сопротивляемость шины случайным повреждениям

➤ КОМФОРТ ДЛЯ ВОДИТЕЛЕЙ И ОПЕРАТОРОВ

- Характер сцепления протектора с грунтом обеспечивает комфорт при управлении и защиту погрузчика от механических повреждений
- Широкий протектор с прямоугольной плечевой зоной обеспечивает повышенную стабильность при погрузочных работах и во время движения



РЕМОНТОПРИГОДНОСТЬ И ВОЗМОЖНОСТЬ ВОССТАНОВЛЕНИЯ БЕГОВОЙ ДОРОЖКИ ПРОТЕКТОРА БЛАГОДАРЯ НАДЕЖНОЙ СТРУКТУРЕ КАРКАСА (3)

(3) При условии соответствия изношенной шины требованиям к восстановлению протектора и/или ремонта.

РЕКОМЕНДАЦИИ МИШЛЕН

www.michelinearthmover.com

ПРЕИМУЩЕСТВА РАДИАЛЬНОЙ ТЕХНОЛОГИИ МИШЛЕН®

- увеличенный срок службы
- отличное сцепление на покрытии любого типа
- сокращение расхода топлива
- повышенный комфорт
- повышенная сопротивляемость случайным повреждениям
- повышенное сопротивление перегреву